

STEINAUSLESER TS 200

Trockensteinausleser werden zur Trennung von körnigem Material, entsprechend dem spezifischen Gewicht, in zwei Fraktionen verwendet.

Hauptsächlich werden sie zur Beseitigung von schwerer Beimengungen wie z.B. Steinen, metallischen Partikeln etc. aus Kaffee, Getreide, Hülsenfrüchten usw. eingesetzt.

Körner oder Partikel von annähernd gleicher Größe, werden der Arbeitsfläche kontinuierlich zugeführt, um ein gleichmäßiges Materialbett über die gesamte Breite der Deckfläche zu gewährleisten.

Für verbesserte Zufuhrleistung wird ein Vorbehälter mit elektrischem Stellantrieb verwendet.

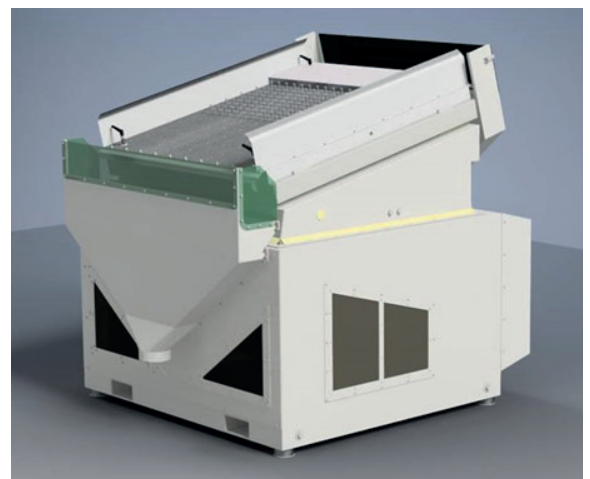
Das Deck wird durch ein völlig gleichmäßiges Druckluftsystem gleichförmig durchströmt, wodurch das Leichtgut angehoben wird.

Das Schwergut (z.B. Steine) sinkt nach unten und kommt mit der Deckoberfläche in Kontakt.

Das Deck selbst wird von einem Exzenterantrieb mit sehr gutem Massenausgleich angetrieben. Das Schwergut, welches mit dem speziell entwickelten quadratischen Drahtgewebe in Berührung kommt, bewegt sich dadurch aufwärts (Steinauslass), während sich das vom Luftsystem fluidisierte Leichtgut durch die Schwerkraft bedingt, abwärts bewegt.

Dieses System ermöglicht eine genauere Anpassung, was wiederum zu besseren Sortierergebnissen führt.

Die Neigung ist von 6° bis 20° einstellbar, um eine effiziente Restentleerung, und somit eine schnelle Tischentleerung zu ermöglichen.



Leistung	
Weizen	15,0 t/h
Sojabohnen	12,5 t/h
Rohkaffee	10,0 t/h
Gerste	14,0 t/h
Siebfläche	1,90 m ²
Motoren	
Ventilatorantrieb	7,50 kW
Schwingantrieb	1,10 kW
Luftmenge	
Luftbedarf (Trockensteinausleser)	235 m ³ /min
Luftbedarf (Staubhaube)	275 m ³ /min
	300 Pa
Abmessungen	
Maschinenlänge	2161 mm
Maschinebreite	2030 mm
Maschinenhöhe	2884 mm
Nettogewicht	
Trockensteinausleser	1235 kg
Gesamt (Staubhaube, Vorbehälter)	1665 kg

Die oben angegebenen Technischen Daten, können aufgrund von Weiterentwicklungen oder einer abweichenden Maschinenkonfiguration in manchen Fällen variieren.